

OBJECTIFS

Le bac STL s'adresse aux élèves ayant un goût affirmé pour les sciences du vivant, les manipulations et la démarche expérimentale en laboratoire.

La spécialité « Biotechnologies » permet d'appréhender la diversité des métiers impliquant les sciences et technologies pratiquées dans les laboratoires, dans des domaines très variés tels que la production (énergie, produits de construction, emballages, produits chimiques, pharmaceutiques, agroalimentaires, textiles), l'aéronautique, l'analyse médicale et biologique, le traitement (eaux, déchets, pollution, air...), la météorologie, etc.

Ce baccalauréat dont le support technologique repose sur les techniques de laboratoire permet d'acquérir des bases scientifiques et technologiques solides pour accéder à tous les types de formations supérieures courtes (BTS, BTSA, DUT...), mais aussi Licences, DTS Imagerie Médicale et Radiologie Thérapeutique, CPGE (Classes Préparatoires aux Grandes Ecoles), MST (Maîtrises Supérieures Techniques).

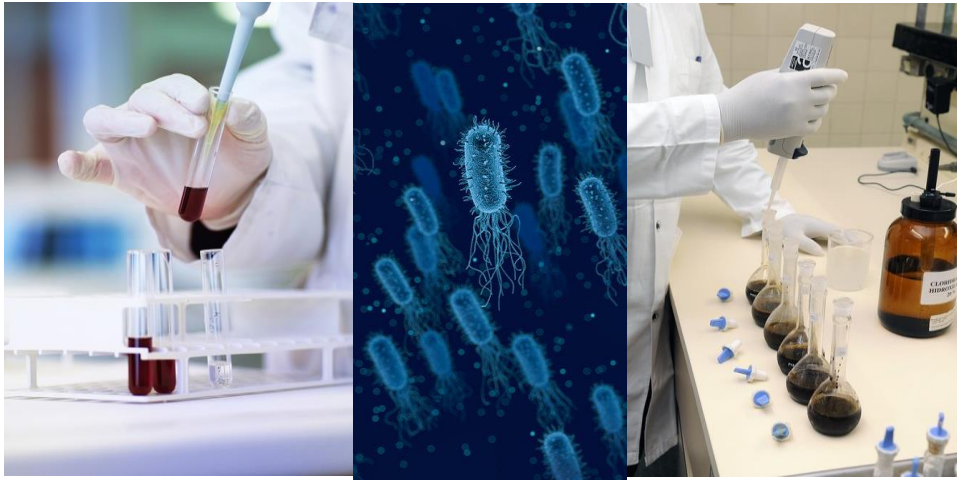
RENSEIGNEMENTS ET MODALITES D'INSCRIPTION

Procédure **Affelnet** + **dossier d'inscription** à retirer auprès du secrétariat vie scolaire de l'établissement. Accueil possible sur rendez-vous avec le proviseur ou la proviseur-adjointe.



Lycée des Sardières
79 avenue de Jasseron
01000 BOURG EN BRESSE
Tél : 04 74 45 50 80
Courriel : epl.bourg-en-bresse@educagri.fr
ENT : <http://sardières.elycee.rhonealpes.fr>





OBJECTIFS

Le bac STL s'adresse aux élèves ayant un goût affirmé pour les sciences du vivant, les manipulations et la démarche expérimentale en laboratoire.

La spécialité « Biotechnologies » permet d'appréhender la diversité des métiers impliquant les sciences et technologies pratiquées dans les laboratoires, dans des domaines très variés tels que la production (énergie, produits de construction, emballages, produits chimiques, pharmaceutiques, agroalimentaires, textiles), l'aéronautique, l'analyse médicale et biologique, le traitement (eaux, déchets, pollution, air...), la météorologie, etc.

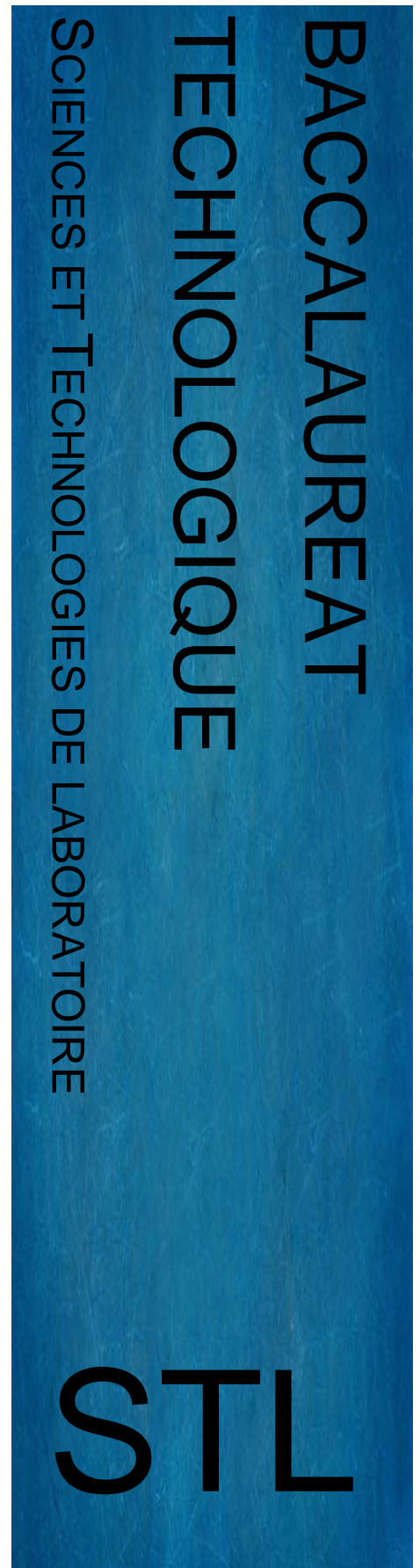
Ce baccalauréat dont le support technologique repose sur les techniques de laboratoire permet d'acquérir des bases scientifiques et technologiques solides pour accéder à tous les types de formations supérieures courtes (BTS, BTSA, DUT...), mais aussi Licences, DTS Imagerie Médicale et Radiologie Thérapeutique, CPGE (Classes Préparatoires aux Grandes Ecoles), MST (Maîtrises Supérieures Techniques).

RENSEIGNEMENTS ET MODALITES D'INSCRIPTION

Procédure **Affelnet** + **dossier d'inscription** à retirer auprès du secrétariat vie scolaire de l'établissement. Accueil possible sur rendez-vous avec le proviseur ou la proviseur-adjointe.



Lycée des Sardières
79 avenue de Jasseron
01000 BOURG EN BRESSE
Tél : 04 74 45 50 80
Courriel : epl.bourg-en-bresse@educagri.fr
ENT : <http://sardières.elycee.rhonealpes>.



MODALITES PEDAGOGIQUES

Au travers d'enseignements privilégiant la démarche expérimentale et la démarche de projet, les élèves acquièrent des compétences en chimie-biochimie et en sciences du vivant. Ils apprennent à mettre en œuvre des techniques d'observations, de mesure et d'analyse, de fabrication pour différents produits de la santé (antibiotiques, bilan sanguin...), de l'environnement (contrôle de l'air, épuration des eaux...), des bio-industries (produits alimentaires, produits pharmaceutiques, biocarburants...), des industries de la chimie (produits cosmétiques, pharmaceutiques...).

La variété des matières enseignées implique :

- Un niveau scientifique correct
- Un niveau suffisant dans les disciplines littéraires et linguistiques
- De la réflexion, de la logique, un esprit de déduction, une bonne mémorisation des connaissances scientifiques

ENSEIGNEMENTS DE SPECIALITE :

Disciplines	1ère	Terminale
Physique-chimie et Mathématiques	5h	5h
Biochimie-Biologie	4h	
Biotechnologie	9h	
Biochimie-Biologie-Biotechnologie		13h
TOTAL	18h	18h

ENSEIGNEMENTS OPTIONNELS :

Hors temps scolaire



Section Rugby



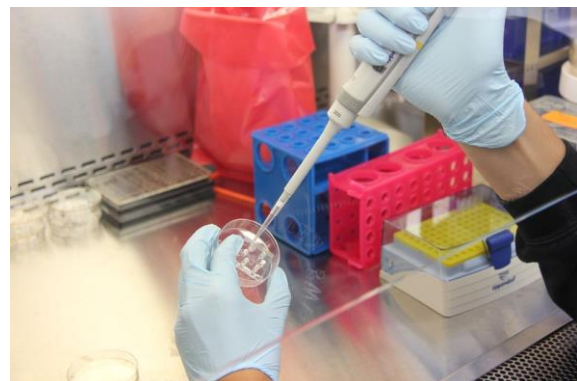
Section Triathlon

EVALUATION

EPREUVES COMMUNES DE CONTROLE CONTINU (E3C)

	Classe de Première
Janvier Février	LVA
	LVB
	Histoire-Géo
	Mathématiques
Avril Mai	LVA
	LVB
	Histoire-Géo
	Mathématiques
	Chimie-Biochimie

	Classe de Terminale
Avril	LVA
Mai	LVB
Juin	Histoire-Géo



EPREUVES TERMINALES

Classe de Première	Classe de Terminale
Juin : Ecrit de Français Oral de français	Mars : Biochimie-Biologie-Biotechnologie Physique-Chimie Juin : Philosophie Grand oral

MODALITES PEDAGOGIQUES

Au travers d'enseignements privilégiant la démarche expérimentale et la démarche de projet, les élèves acquièrent des compétences en chimie-biochimie et en sciences du vivant. Ils apprennent à mettre en œuvre des techniques d'observations, de mesure et d'analyse, de fabrication pour différents produits de la santé (antibiotiques, bilan sanguin...), de l'environnement (contrôle de l'air, épuration des eaux...), des bio-industries (produits alimentaires, produits pharmaceutiques, biocarburants...), des industries de la chimie (produits cosmétiques, pharmaceutiques...).

La variété des matières enseignées implique :

- Un niveau scientifique correct
- Un niveau suffisant dans les disciplines littéraires et linguistiques
- De la réflexion, de la logique, un esprit de déduction, une bonne mémorisation des connaissances scientifiques

ENSEIGNEMENTS DE SPECIALITE :

Disciplines	1ère	Terminale
Physique-chimie et Mathématiques	5h	5h
Biochimie-Biologie	4h	
Biotechnologie	9h	
Biochimie-Biologie-Biotechnologie		13h
TOTAL	18h	18h

ENSEIGNEMENTS OPTIONNELS :

Hors temps scolaire



Section Rugby



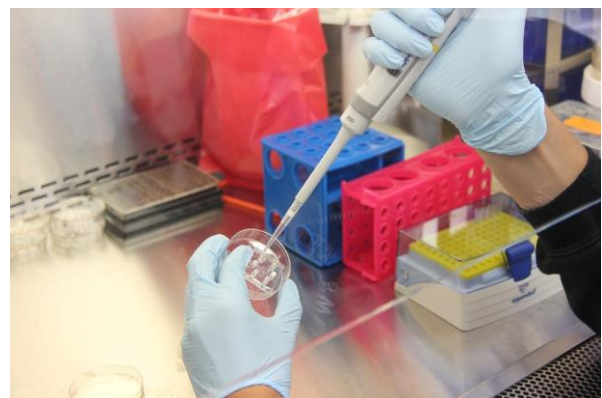
Section Triathlon

EVALUATION

EPREUVES COMMUNES DE CONTROLE CONTINU (E3C)

	Classe de Première
Janvier Février	LVA
	LVB
	Histoire-Géo
	Mathématiques
Avril Mai	LVA
	LVB
	Histoire-Géo
	Mathématiques
	Chimie-Biochimie

	Classe de Terminale
Avril	LVA
Mai	LVB
Juin	Histoire-Géo



EPREUVES TERMINALES

Classe de Première	Classe de Terminale
Juin : Ecrit de Français Oral de français	Mars : Biochimie-Biologie-Biotechnologie Physique-Chimie Juin : Philosophie Grand oral